

УТВЕРЖДАЮ:
И.о. министра лесного хозяйства
и пожарной безопасности
Забайкальского края

 В.В. Шрейдер
28 ноября 2025 год

Акт
лесопатологического обследования N 2025-25-223

лесных насаждений Читинское (лесничество)
Забайкальского края (субъект Российской Федерации)

Способ лесопатологического обследования: 1. Визуальный ☐
2. Инструментальный ☒

Место проведения

| Участковое лесничество | Урочище (дача) | Квартал | Выдел | Площадь выдела, га | Лесопатоло- гический выдел | Площадь лесопатологиче- ского выдела, га |
|---------------------------|-------------------|---------|-------|-----------------------|----------------------------------|---|
| Кручининское | - | 45 | 32 | 7,3 | 32(1) | 6,4 |

Лесопатологическое обследование проведено на общей площади 6,4 га.

Кадастровый номер участка: -
(для участков, предоставленных в постоянное(бессрочное) пользование, аренду)

Документ о праве пользования:
-
(тип документа о праве пользования, дата, номер, вид разрешенного использования лесов)

2. Инструментальное (детальное) обследование лесных насаждений.

(раздел включается в акт в случае проведения лесопатологического обследования инструментальным способом)

2.1. Лесничество Читинское Участковое лесничество Кручининское

Урочище (дача) - Квартал 45 Выдел 32 Лесопатологический выдел 32(1)

Наличие ограничений или особенностей участка, влияющих на назначение СОМ:
существует угроза возникновения высокой пожарной опасности в лесах и возникновение очагов вредных организмов.

(отметка о наличии ООПТ, ОЗУ, водоохраной зоны, радиоактивного загрязнения лесов, угрозы возникновения очагов вредных организмов или пожарной опасности в лесах).

2.2. Фактическая таксационная характеристика лесного насаждения соответствует (не соответствует) таксационному описанию (нужное подчеркнуть).

Причины несоответствия: повреждение насаждения лесным пожаром текущего года (ЛП №172 от 20.06.2025г).

Ведомость насаждений с выявленными несоответствиями таксационным описаниям приведена в приложении 1 к Акту.

2.3. Состояние насаждений:

с нарушенной устойчивостью (средневзвешенная категория состояния $\geq 1,51 - \leq 4,50$) ☐

с утраченной устойчивостью (средневзвешенная категория состояния $\geq 4,51$) ☒

устойчивое (средневзвешенная категория состояния $< 1,50$) ☐

2.4. Причины ослабления, повреждения, средневзвешенная категория состояния насаждения: устойчивый низовой пожар текущего года высокой интенсивности (873), верховой пожар текущего года (874). К ср.нас.=4,51.

2.4.1. Заселено (отработано) стволовыми вредителями:

| Вид вредителя | Порода | Встречаемость заселенных деревьев, % от запаса породы | Встречаемость отработанных деревьев, % от запаса породы | Степень заселения лесного насаждения (слабая, средняя, сильная) |
|----------------------|--------|---|---|---|
| 1 | 2 | 3 | 4 | 5 |
| усач черный сосновый | С | 33 | - | средняя |

2.4.2. Повреждено огнем:

| Вид пожара | Порода | Состояние корневых лап | | Состояние корневой шейки | | Высушивание луба | | Обугленность древесины более 1/3 высоты ствола | |
|---|--------|-----------------------------------|--|--|--|--|--|--|--|
| | | процент поврежденных огнем корней | процент деревьев с данным повреждением | Обугленность древесины корневой шейки по окружности (1/4; 2/4; 3/4; более 3/4) | процент деревьев с данным повреждением | По окружности (1/4; 2/4; 3/4; более 3/4) | процент деревьев в с данным повреждением | По окружности ствола (менее 1/2; более 1/2) | процент деревьев с данным повреждением |
| 1 | 2 | 3 | 4 | 5 | 6 | 7 | 8 | 9 | 10 |
| устойчивый низовой пожар текущего года сильной интенсивности „верховой“ пожар текущего года | C | - | - | Более 3/4 | 100 | - | - | Более 1/2 | 100 |
| | | - | - | - | - | - | - | - | - |

2.4.3. Поражено болезнями:

| Болезнь/возбудитель | Порода | Встречаемость, % от запаса насаждения | Степень поражения лесного насаждения (слабая, средняя, сильная) |
|---------------------|--------|---|---|
| 1 | 2 | 3 | 4 |
| - | - | - | - |

2.5. Выборке подлежит 100 % деревьев (указывается общий % запаса деревьев, подлежащий рубке, от общего запаса насаждения),

В ТОМ ЧИСЛЕ:

без признаков ослабления _____ % (причины назначения _____);

ослабленных % (причины назначения _____);

сильно ослабленных _____ % (причины назначения _____);

усыхающих 49 % (причины назначения пункт 42 приказа Министерства природных ресурсов и экологии РФ от 09.11.2020 г. № 912 «Об утверждении Правил осуществления мероприятий по предупреждению распространения вредных организмов; обугленность древесины корневой шейки более 3/4 окружности ствола);

свежего сухостоя 51 %,

свежего ветровала _____ %;

свежего бурелома _____ %;

старого сухостоя _____ %;

старого ветровала ____ %;

старого бурелома %;

2.6. Полнота лесного насаждения после уборки деревьев, подлежащих рубке, составит 0.

Критическая полнота для данной категории лесных насаждений и преобладающей породы составляет 0,3.

ЗАКЛЮЧЕНИЕ к инструментальному обследованию участка.

С целью предотвращения негативных процессов, снижения ущерба от их воздействия, назначено:

По результатам ЛПО установлено, что фактическая таксационная характеристика не соответствует таксационному описанию. Причина несоответствия: повреждение насаждения пожарами текущего года.

Средневзвешенная категория состояния насаждения – 4,51. Средневзвешенная категория состояния по породам: Сосна – 4,51.

Оценка биологической устойчивости насаждения – с утраченной устойчивостью.

Остаточная полнота насаждения после рубки снижается ниже минимальных значений, назначаем сплошную санитарную рубку.

| Участковое лесничество | Урочище (дача) | Квартал | Выдел | Площадь выдела, га | Лесопатологический выдел | Площадь лесопатологического выдела, га | Вид мероприятия | Площадь мероприятия, га | Породы | Доля выбираемой древесины по запасу, % | Рекомендуемый срок проведения мероприятия |
|------------------------|----------------|---------|-------|--------------------|--------------------------|--|-----------------|-------------------------|--------|--|---|
| 1 | 2 | 3 | 4 | 5 | 6 | 7 | 8 | 9 | 10 | 11 | 12 |
| Кручининское | - | 45 | 32 | 7,3 | 32(1) | 6,4 | ССР | 6,4 | С | 100 | 09.08.2027г. |
| | | | | | | | | | | | |
| | | | | | | | | | | | |

Ведомость временной пробной площади и абрис участка прилагаются (приложение 2 и 3 к Акту).

РЕКОМЕНДАЦИИ по проведению мероприятий, не относящихся к мероприятиям по предупреждению распространения вредных организмов. Меры лесовосстановления.

Дата проведения ЛПО 10.08.2025г.

Дата составления документа 31.08.2025г.

Исполнитель работ по проведению лесопатологического обследования:

Фамилия, имя и отчество (при наличии) Савватеев Сергей Васильевич

Организация: КГСАУ «Забайкаллесхоз»

Должность: Инженер


Подпись  Телефон: 8-996-314-3446

Ведомость участков леса с выявленными несоответствиями таксационным описаниям

Субъект Российской Федерации Забайкальский край Лесничество Цитинское Участковое лесничество Кручининское Урочище (лесная дача) -

| Год проведения лесоустройства | Номер квартала | Номер выдела | Площадь выдела, га | Целевое назначение лесов | Категория защитных лесов | ОЗУ лесов | Источник данных | Номер лесопатологического выдела | Площадь лесопатологического выдела, га | Таксационная характеристика | | | | | | | | | | Заложено пробных площадей | | | | | | | | |
|----------------------------------|----------------|--------------|--------------------|-----------------------------|-------------------------------------|--------------|-----------------|--|--|-------------------------------|--------|--------------|----------------------|------------------------|----------|---------|---------|---------------------|--------------------|---------------------------------|--|--|--|--|--|--|--|--|
| | | | | | | | | | | состав | порода | возраст, лет | средняя высота, м | средний диаметр, см | тип леса | полнота | бонитет | запас, куб. м/га | количество, шт. | Общая площадь, га | | | | | | | | |
| 1 | 2 | 3 | 4 | 5 | 6 | 7 | 8 | 9 | 10 | 11 | 12 | 13 | 14 | 15 | 16 | 17 | 18 | 19 | 20 | 21 | | | | | | | | |
| 2020 | 45 | 32 | 7,3 | защитные леса | леса, расположенные в зеленых зонах | - | ТО | х | 6,4 | Погибшее насаждение 10С | С | 70 | 15 | 19* | - | 0* | - | 85* | 1 | 0,7 | | | | | | | | |
| | | | | | | | | | | | | | | | | | | | | | | | | | | | | |
| | | | | | | | | | | | | | | | | | | | | | | | | | | | | |
| | | | | | | | | | | | | | | | | | | | | | | | | | | | | |

Условные обозначения:

ТО - таксационные описания, Ф - фактическая характеристика лесного насаждения, *- акт натурального обследования
Исполнитель работ по проведению лесопатологического обследования:
Фамилия, имя и отчество (при наличии) Савватеев Сергей Васильевич Подпись 

Фамилия, имя и отчество (при наличии) Савватеев Сергей Васильевич Подпись

ВРЕМЕННАЯ ПРОБНАЯ ПЛОЩАДЬ N 1

1.1. Субъект Российской Федерации Забайкальский край Лесничество Читинское
Участковое лесничество Кручининское Урочище (дача) _____ - _____
Квартал 45 Выдел 32 Площадь выдела 7,3 га.
Лесопатологический выдел 32(1) Площадь лесопатологического выдела 6,4 га

1.2. Метод перече́та:

сплошной, ленты пере́чета, круговые площадки постоянного радиуса,
реласкопические площадки (нужное подчеркнуть).

Количество лент/площадок - шт.

Размеры площадок (длина x ширина/радиус) 700*10м

Размер временной пробной площади: 0,7 га

1.3. Фактическая таксационная характеристика насаждения:

Состав Погибшее насаждение 10С*, возраст 70* лет; тип леса - полнота 0* Бонитет - запас на
га 85 м³, возобновление: отсутствует.

1.4. Номер очага вредных организмов _____

Тип очага вредных организмов: эпизодический, хронический (нужное подчеркнуть).

Фаза развития очага вредных организмов: начальная, нарастания численности, собственно
вспышка, кризис (нужное подчеркнуть).

1.5. Причина ослабления, повреждения насаждения и время: устойчивый низовой пожар текущего
года высокой интенсивности (873), верховой пожар текущего года (874).

Состояние насаждения: насаждение с утраченной устойчивостью.

Воздействие огня ослабило защитные функции корки дерева, что является хорошей предпосылкой
для интенсивного заселения вредителями.

Установлено поражение луба у корневой шейки различной степени. Поэтому у части деревьев в
течение следующего года возможно отмирание корней и гибели дерева.

Средневзвешенная категория состояния насаждения: Кср.нас.=4,51 (погибшее лесное
насаждение).

1.6. Назначенные мероприятия: сплошная санитарная рубка.

Примечание: деревья 4 категории состояния с наличием обугленности древесины корневой шейки не
менее ¾ окружности ствола, назначены в рубку, на основании пункта 42 приказа Министерства
природных ресурсов и экологии РФ от 09.11.2020 г. № 912, в насаждении заложена пробная площадь
с раскопкой корневой шейки у 102 деревьев породы сосна.

Исполнитель работ по проведению лесопатологического обследования:

Фамилия, имя и отчество (при наличии) Савватеев Сергей Васильевич

Подпись _____

Дата составления документа 31.08.2025 г.

ВЕДОМОСТЬ ПЕРЕЧЕТА ДЕРЕВЬЕВ

(для сплошного, ленточного и перечета на круговых площадках постоянного радиуса)
Порода: Сосна средневзвешенная категория состояния 4,51

| Ступе ни толщи ны, см | Количество деревьев по категориям состояния, шт. | | | | | | | | | | | | | | | | Всего | |
|---------------------------------------|--|---|---|---|---|---|------|-----------|----|----|-------------|----|----|-------------|----|----|----------|--|
| | 1 | | 2 | | 3 | | 4 | | 5 | | 5 (а, б, в) | | | 5 (г, д, е) | | | | |
| | Н | З | Н | З | Н | З | Н | З | Н | З | Н | З | О | Н | З | О | шт./м³ | в том числе подлежит рубке, % |
| 1 | 2 | 3 | 4 | 5 | 6 | 7 | 8 | 9 | 10 | 11 | 12 | 13 | 14 | 15 | 16 | 17 | 18 | 19 |
| 8 | | | | | | | 15 | 8 | | | 11 | | | | | | 34/0,88 | 100 |
| 12 | | | | | | | 5 | 4 | | | 18 | | | | | | 27/2,00 | 100 |
| 16 | | | | | | | 6 | 8 | | | 19 | | | | | | 33/5,02 | 100 |
| 20 | | | | | | | 7 | 17 | | | 14 | | | | | | 38/9,92 | 100 |
| 24 | | | | | | | 9 | 14 | | | 17 | | | | | | 40/16,08 | 100 |
| 28 | | | | | | | 3 | 12 | | | 14 | | | | | | 29/16,53 | 100 |
| 32 | | | | | | | 1 | 1 | | | 7 | | | | | | 9/6,93 | 100 |
| 36 | | | | | | | | | | | 2 | | | | | | 2/2,02 | 100 |
| 40 | | | | | | | | | | | | | | | | | | |
| Итого, шт. | | | | | | | 46 | 64 | | | 102 | | | | | | 212 | |
| Итого, м³ | | | | | | | 9,60 | 19,4 0 | | | 30,38 | | | | | | 59,38 | |
| Итого, % от запаса по породе | | | | | | | 16 | 33 | | | 51 | | | | | | | 100 |

Причины назначения в рубку деревьев категорий состояния:

1 _____

2 _____

3 _____

4 пункт 42 приказа Министерства природных ресурсов и экологии РФ от 09.11.2020 г. № 912 «Об утверждении Правил осуществления мероприятий по предупреждению распространения вредных организмов».

По насаждению: **10С** средневзвешенная категория состояния **4,51**

| Степени толщины, см | Количество деревьев по категориям состояния, шт. | | | | | | | | | | | | | | | | Всего | |
|--|--|---|---|---|---|---|------|-------|----|----|-------------|----|----|-------------|----|----|----------|--|
| | 1 | | 2 | | 3 | | 4 | | 5 | | 5 (а, б, в) | | | 5 (г, д, е) | | | | |
| | Н | З | Н | З | Н | З | Н | З | Н | З | Н | З | О | Н | З | О | шт./м³ | в том числе подлежит рубке, % |
| 1 | 2 | 3 | 4 | 5 | 6 | 7 | 8 | 9 | 10 | 11 | 12 | 13 | 14 | 15 | 16 | 17 | 18 | 19 |
| 8 | | | | | | | 15 | 8 | | | 11 | | | | | | 34/0,88 | 100 |
| 12 | | | | | | | 5 | 4 | | | 18 | | | | | | 27/2,00 | 100 |
| 16 | | | | | | | 6 | 8 | | | 19 | | | | | | 33/5,02 | 100 |
| 20 | | | | | | | 7 | 17 | | | 14 | | | | | | 38/9,92 | 100 |
| 24 | | | | | | | 9 | 14 | | | 17 | | | | | | 40/16,08 | 100 |
| 28 | | | | | | | 3 | 12 | | | 14 | | | | | | 29/16,53 | 100 |
| 32 | | | | | | | 1 | 1 | | | 7 | | | | | | 9/6,93 | 100 |
| 36 | | | | | | | | | | | 2 | | | | | | 2/2,02 | 100 |
| 40 | | | | | | | | | | | | | | | | | | |
| Итого, шт. | | | | | | | 46 | 64 | | | 102 | | | | | | 212 | |
| Итого, м³ | | | | | | | 9,60 | 19,40 | | | 30,38 | | | | | | 59,38 | |
| Итого, % от запаса по породе | | | | | | | 16 | 33 | | | 51 | | | | | | | 100 |

Условные обозначения:

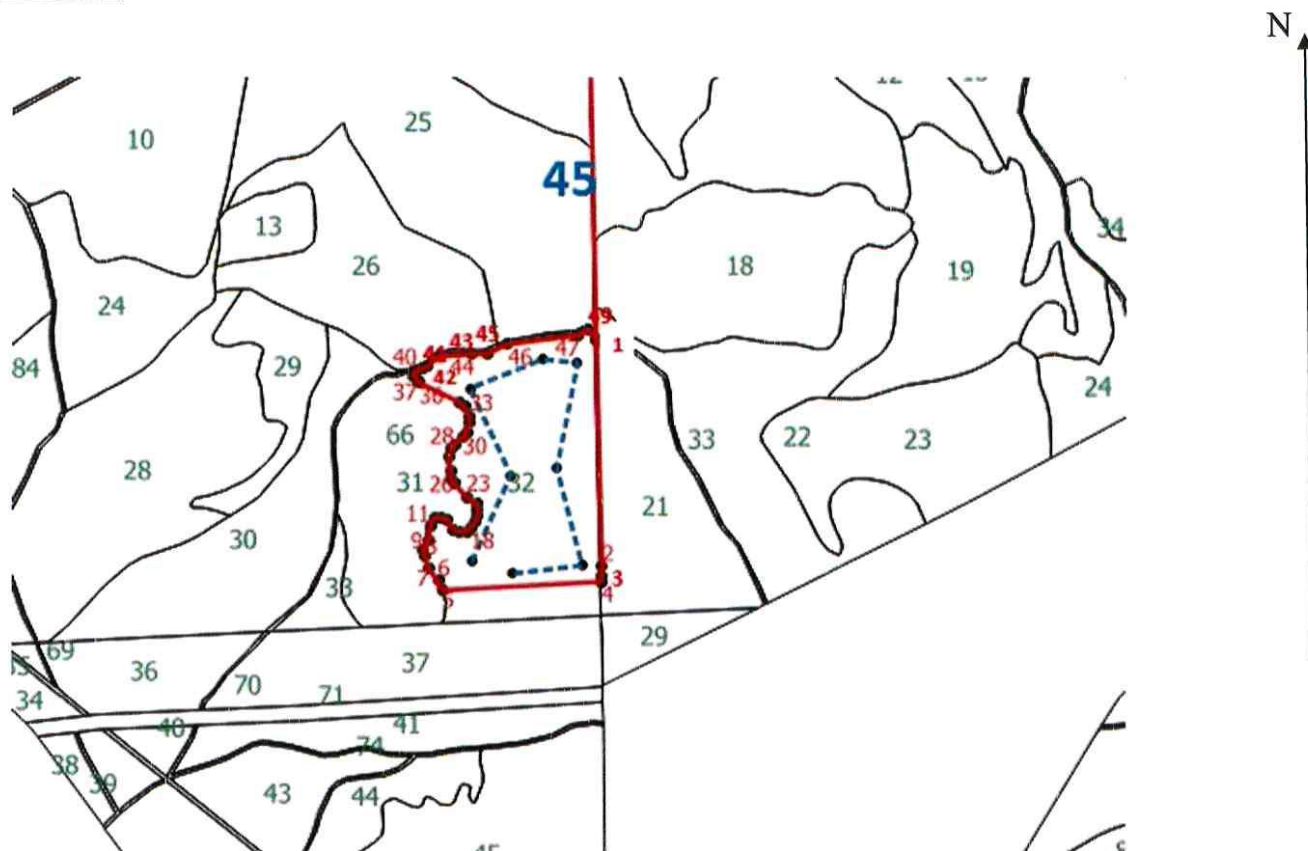
Н - не заселено (не поражено, не повреждено),

З - заселено стволовыми вредителями (поражено болезнями, повреждено огнем),

О -отработано вредителями.

Абрис участка

Масштаб 1: 10000



Условные обозначения: ----- лента перечета, лесопатологический выдел

| N квартала | N выдела | N лесопатологического выдела | Размеры <u>ленты</u> (круговой площадки) <u>перечета</u> | | | | | Координаты начала, конца и поворотных точек <u>лент</u> <u>перечета</u> /центров круговых площадок перечета | |
|------------|----------|------------------------------|--|----------|-----------|-----------|-------------|---|------------|
| | | | N ленты (площадки) | длина, м | ширина, м | радиус, м | площадь, га | | |
| 45 | 32 | 32(1) | - | 700 | 10 | | 0,7 | 51.930802 | 113.670857 |
| | | | | | | | | 51.931798 | 113.671628 |
| | | | | | | | | 51.932829 | 113.670881 |
| | | | | | | | | 51.933149 | 113.672280 |
| | | | | | | | | 51.933102 | 113.672956 |
| | | | | | | | | 51.931859 | 113.672513 |
| | | | | | | | | 51.930715 | 113.672959 |

| | | | | | | | | | |
|--|--|--|--|--|--|--|--|-----------|------------|
| | | | | | | | | 51.930636 | 113.671613 |
|--|--|--|--|--|--|--|--|-----------|------------|

Пространственное размещение лесопатологических выделов

(включается в Акт при выделении лесопатологических выделов, для указания пространственного расположения поврежденных и погибших насаждений)

| Номера точек | Координаты | | Расстояние |
|--------------|------------|------------|------------|
| 1-2 | 51.933360 | 113.673327 | 296 |
| 2-3 | 51.930699 | 113.673348 | 12 |
| 3-4 | 51.930593 | 113.673326 | 8 |
| 4-5 | 51.930524 | 113.673326 | 210 |
| 5-6 | 51.930464 | 113.670270 | 13 |
| 6-7 | 51.930571 | 113.670194 | 20 |
| 7-8 | 51.930721 | 113.670023 | 17 |
| 8-9 | 51.930872 | 113.669958 | 8 |
| 9-10 | 51.930935 | 113.669915 | 16 |
| 10-11 | 51.931064 | 113.670022 | 17 |
| 11-12 | 51.931214 | 113.670065 | 13 |
| 12-13 | 51.931322 | 113.670151 | 7 |
| 13-14 | 51.931322 | 113.670259 | 9 |
| 14-15 | 51.931300 | 113.670387 | 17 |
| 15-16 | 51.931172 | 113.670516 | 8 |
| 16-17 | 51.931150 | 113.670622 | 9 |
| 17-18 | 51.931150 | 113.670752 | 8 |
| 18-19 | 51.931193 | 113.670838 | 9 |
| 19-20 | 51.931257 | 113.670923 | 11 |
| 20-21 | 51.931343 | 113.670988 | 7 |
| 21-22 | 51.931407 | 113.670988 | 7 |
| 22-23 | 51.931472 | 113.670966 | 16 |
| 23-24 | 51.931559 | 113.670772 | 22 |
| 24-25 | 51.931708 | 113.670559 | 8 |
| 25-26 | 51.931773 | 113.670495 | 10 |
| 26-27 | 51.931860 | 113.670473 | 19 |
| 27-28 | 51.932030 | 113.670452 | 10 |
| 28-29 | 51.932116 | 113.670494 | 8 |
| 29-30 | 51.932180 | 113.670559 | 15 |
| 30-31 | 51.932266 | 113.670731 | 7 |
| 31-32 | 51.932309 | 113.670795 | 13 |
| 32-33 | 51.932416 | 113.670859 | 10 |
| 33-34 | 51.932502 | 113.670859 | 13 |
| 34-35 | 51.932609 | 113.670773 | 10 |
| 35-36 | 51.932674 | 113.670665 | 58 |
| 36-37 | 51.932910 | 113.669915 | 6 |

| | | | |
|-------|-----------|------------|----|
| 37-38 | 51.932952 | 113.669872 | 7 |
| 38-39 | 51.932995 | 113.669808 | 5 |
| 39-40 | 51.933038 | 113.669808 | 5 |
| 40-41 | 51.933053 | 113.669873 | 8 |
| 41-42 | 51.933079 | 113.669987 | 7 |
| 42-43 | 51.933103 | 113.670087 | 19 |
| 43-44 | 51.933210 | 113.670301 | 43 |
| 44-45 | 51.933232 | 113.670923 | 21 |
| 45-46 | 51.933231 | 113.671224 | 30 |
| 46-47 | 51.933339 | 113.671631 | 90 |
| 47-48 | 51.933424 | 113.672939 | 3 |
| 48-49 | 51.933425 | 113.672984 | 15 |
| 49-1 | 51.933489 | 113.673177 | 18 |

Исполнитель работ по проведению лесопатологического обследования:

Фамилия, имя и отчество (при наличии) Савватеев Сергей Васильевич

Подпись _____

Дата составления документа 31.08.2025 г.

Фототаблица № 1

Дата: 10.08.2025г.

Время: 10:40

Широта: 51.930802 **Долгота:** 113.670857

Место проведения: Читинское лесничество Кручининское участковое лесничество квартал 45
выдел 32 Площадь 7,3 л/п 1 площадь л/п выдела 6,4 га.

Исполнитель: Савватеев С.В. **Подпись:**  **Телефон:** 8-996-314-3446



10 авг. 2025 г. 10:40:19

51.930802 113.670857

Забайкальский край

город Чита

Читинское лесничество

Кручининское участковое

лесничество

Квартал 45 выдел 32

Фототаблица № 2

Дата: 10.08.2025г.

Время: 10:55

Широта: 51.931798 Долгота: 113.671628

Место проведения: Читинское лесничество Кручининское участковое лесничество квартал 45
выдел 32 Площадь 7,3 л/п 1 площадь л/п выдела 6,4 га.

Исполнитель: Савватеев С.В. Подпись:  Телефон: 8-996-314-3446



10 авг. 2025 г. 10:55:23

51.931798 113.671628

Забайкальский край

город Чита

Читинское лесничество

Кручининское участковое

Лесничество

Квартал 45 выдел 32

Фототаблица № 3

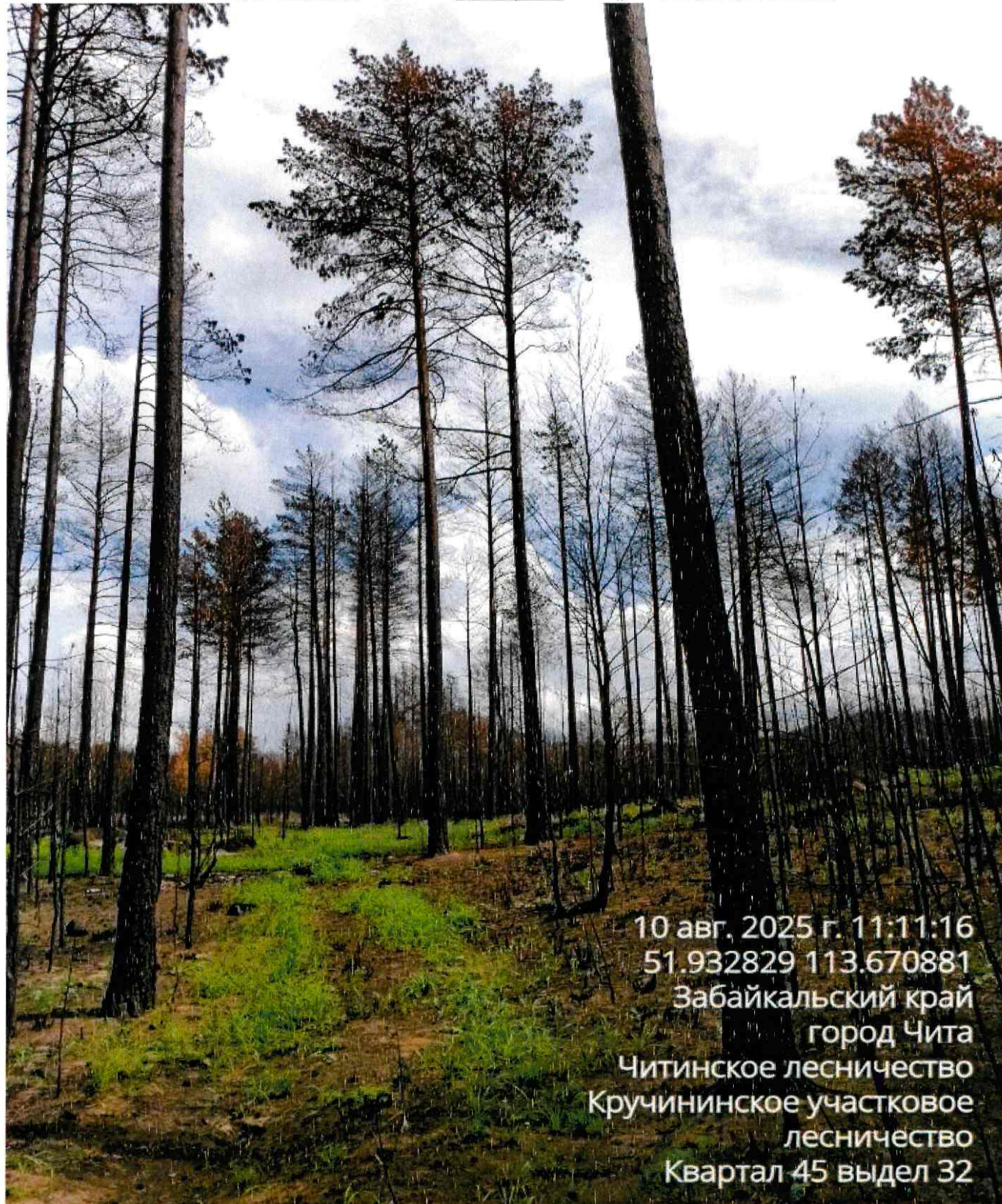
Дата: 10.08.2025г.

Время: 11:11

Широта: 51.932829 **Долгота:** 113.670881

Место проведения: Читинское лесничество Кручининское участковое лесничество квартал 45
выдел 32 Площадь 7,3 л/п 1 площадь л/п выдела 6,4 га.

Исполнитель: Савватеев С.В. **Подпись:**  **Телефон:** 8-996-314-3446



10 авг. 2025 г. 11:11:16
51.932829 113.670881
Забайкальский край
город Чита
Читинское лесничество
Кручининское участковое
лесничество
Квартал 45 выдел 32

Фототаблица № 4

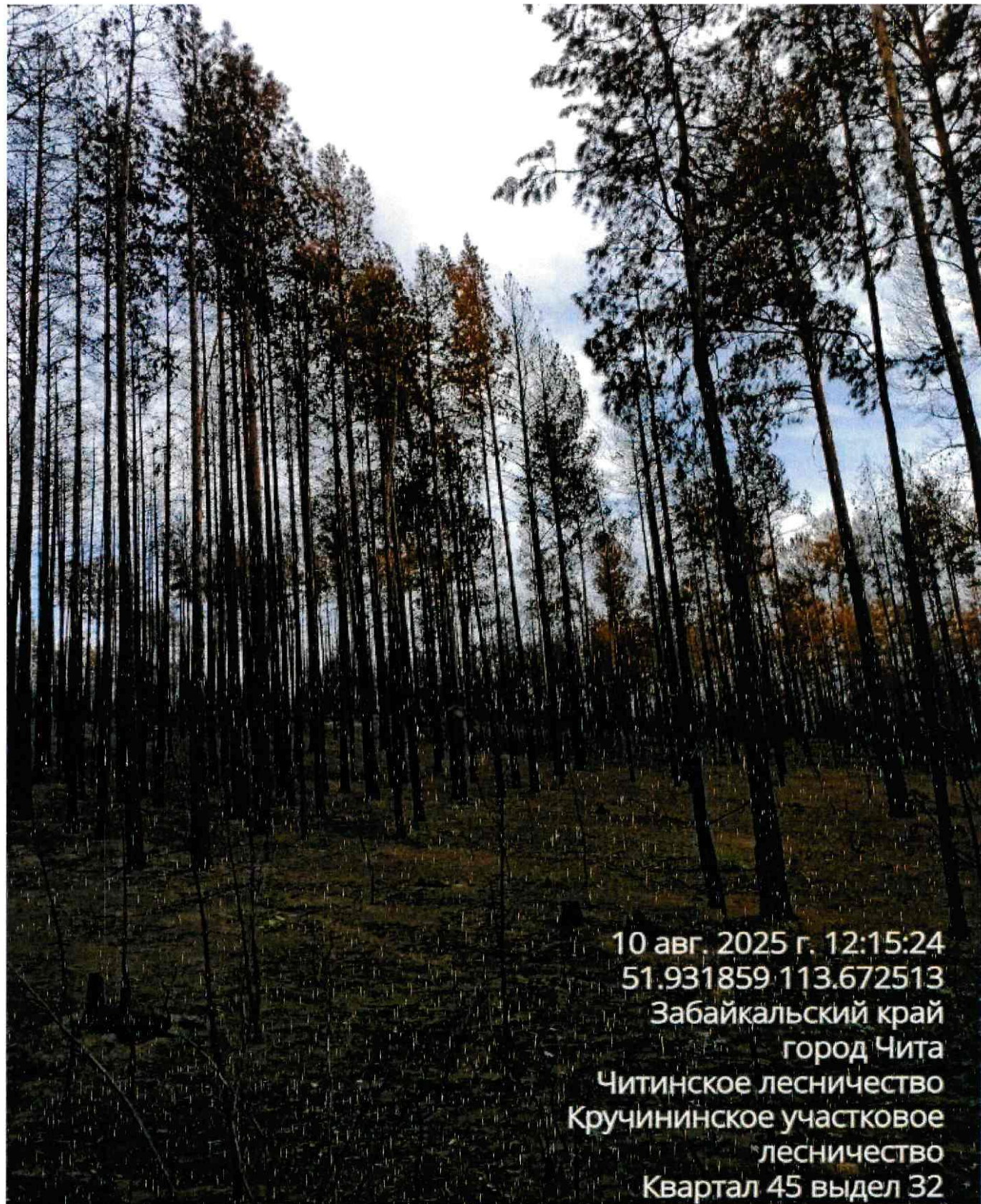
Дата: 10.08.2025г.

Время: 12:15

Широта: 51.931859 **Долгота:** 113.672513

Место проведения: Читинское лесничество Кручининское участковое лесничество квартал 45
выдел 32 Площадь 7,3 л/п 1 площадь л/п выдела 6,4 га.

Исполнитель: Савватеев С.В. **Подпись:**  **Телефон:** 8-996-314-3446



10 авг. 2025 г. 12:15:24

51.931859 113.672513

Забайкальский край

город Чита

Читинское лесничество

Кручининское участковое

лесничество

Квартал 45 выдел 32

Фототаблица № 5

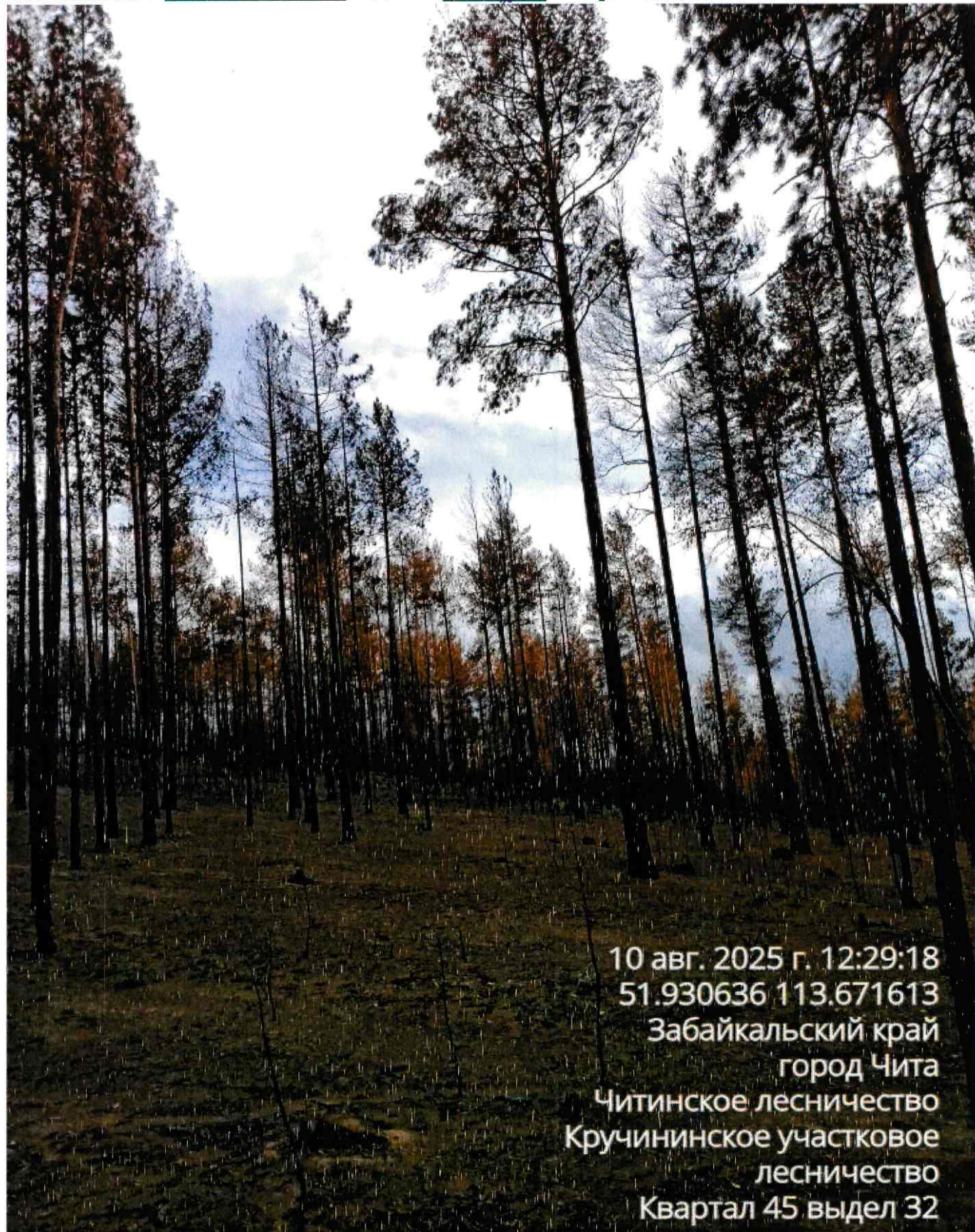
Дата: 10.08.2025г.

Время: 12:29

Широта: 51.930636 **Долгота:** 113.671613

Место проведения: Читинское лесничество Кручининское участковое лесничество квартал 45
выдел 32 Площадь 7,3 л/п 1 площадь л/п выдела 6,4 га

Исполнитель: Савватеев С.В. **Подпись:**  **Телефон:** 8-996-314-3446



10 авг. 2025 г. 12:29:18
51.930636 113.671613
Забайкальский край
город Чита
Читинское лесничество
Кручининское участковое
лесничество
Квартал 45 выдел 32

Акт натурного обследования

10.08.2025г.

Комиссия в составе:

Инженер КГСАУ «Забайкаллесхоз» Савватеев Сергей Васильевич

Участковый лесничий Кручининского участкового лесничества

Селина Наталья Викторовна

провела обследование участка, расположенного в

Субъект РФ: Забайкальский край, лесничество: Читинское

Уч.лес-во: Кручининское Квартал: 45 Выдел: 32 Площадь выдела 7,3 га

лесопатологический выдел 1 площадь 6,4 га

Согласно материалам лесоустройства 2020 года

участок имеет следующие таксационные характеристики:

целевое назначение лесов: защитные леса

Состав: 10С, Возраст: 70 лет, Высота: 15 м, Ср. диаметр: 22 см Тип леса: РДД Полнота: 0,5

Бонитет: 4 Запас: 110 куб/га.

При проведении обследования выявлено, что

характеристика не соответствует таксационному описанию.

Выявлены текущие показатели:

Состав: погибшее насаждение 10С Возраст: 70 лет; Ср. Высота: 15 м диаметр: 19 см; Тип леса: -, бонитет - Полнота: 0,5 остаточная полнота 0 Запас: 85 куб/га.

Возобновление: отсутствует

Члены комиссии:

Инженер КГСАУ «Забайкаллесхоз»

Участковый лесничий Кручининского участкового лесничества

Савватеев С.В.

Селина Н.В.

